

資料

医療統計

林病院 外来

新規患者 病名別

ICD 患者病名	2014年度	2015年度	2016年度	2017年度	2018年度
F0 症状性・器質性精神障害	37	17	24	59	81
F1 中毒性精神障害	52	41	53	68	67
F2 統合失調症	27	23	24	30	42
F3 気分(感情)障害	41	27	24	75	115
F4 神経症性障害・ストレス関連障害	36	25	30	96	124
F5 生理的障害・身体的要因関連行動障害	0	3	1	3	5
F6 人格・行動障害	2	1	4	1	4
F7 精神遅滞	1	1	2	3	9
F8 心理的発達の障害	3	3	3	11	15
F9 小児期・青年期発症行動・情緒障害	0	0	1	3	11
G4 てんかん	5	18	9	5	8
その他	0	0	1	1	4
保留	0	0	0	12	3
林外来計	204	159	176	367	488

林病院 入院

新規患者 病名別

ICD 患者病名	2014年度	2015年度	2016年度	2017年度	2018年度
F0 症状性・器質性精神障害	44	28	37	35	54
F1 中毒性精神障害	56	60	69	58	44
F2 統合失調症	38	38	26	28	43
F3 躁うつ病	52	29	44	41	23
F4 神経症性障害	25	16	35	24	20
F5 生理的障害・身体的要因関連行動障害	0	0	1	1	1
F6 人格・行動障害	1	0	3	1	3
F7 精神遅滞	3	2	2	5	2
F8 心理的発達の障害	1	1	5	2	6
F9 小児期・青年期発症行動・情緒障害	0	0	0	2	1
G4 てんかん	0	0	0	0	0
その他	0	0	0	0	0
入院総計	220	174	222	197	197

林病院 外来

年 度	2014年度	2015年度	2016年度	2017年度	2018年度
新規患者数	204	159	176	367	488
1日平均患者数	78.4	82.5	88.2	185.7	180.7

林病院 入院

年 度	2014年度	2015年度	2016年度	2017年度	2018年度
1日平均患者数	259.2	272.1	263.4	239.7	257.0
入院患者数	625	562	636	606	593
退院患者数	585	562	655	617	593
平均在院日数	156	177	149	155	158
精神一般病棟	131	136	120	123	129
急性期病棟	67	73	58	60	61
療養病棟	279	433	359	316	275

岡山ひだまりの里病院 外来

年 度	2014年度	2015年度	2016年度	2017年度	2018年度
新外来患者数	208	181	205	181	222
1日平均患者数	37.4	38.5	38.0	40.0	38.5

岡山ひだまりの里病院 外来

ICD 新規患者病名	2014年度	2015年度	2016年度	2017年度	2018年度
F00 アルツハイマー型認知症	117	106	103	96	110
F01 脳血管性認知症	26	20	15	13	12
F03 その他の認知症	35	36	33	29	30
F06 外傷性認知症	11	7	6	5	11
その他	19	12	14	18	21
外来総計	208	181	171	161	184

岡山ひだまりの里病院 入院

年 度	2014年度	2015年度	2016年度	2017年度	2018年度
入院 患者数	143	119	124	134	131
退院 患者数	142	120	128	132	125
1日平均患者数	164.1	165.4	162.5	164.4	165.1

岡山ひだまりの里病院 入院

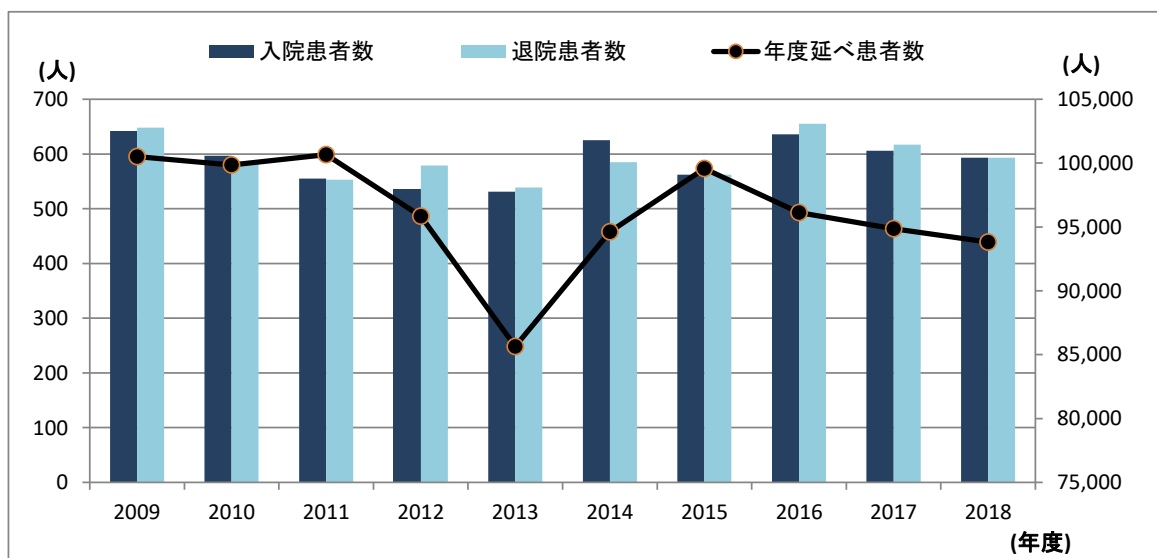
ICD 新規患者病名	2014年度	2015年度	2016年度	2017年度	2018年度
F00 アルツハイマー型認知症	19	8	14	13	16
F01 脳血管性認知症	6	2	8	3	11
F03 その他の認知症	10	9	8	10	6
F06 外傷性認知症	0	0	1	0	0
その他	0	2	1	1	1
入院総計	35	21	32	27	34

入院患者数、退院患者数、期末在院患者数の推移

年度	入院					
	期首在院患者数	入院患者数	休日・夜間(再掲)	退院患者数	期末在院患者数	年度延べ患者数
2001	309	693	83	699	303	113,868
2002	303	717	62	714	306	114,229
2003	306	642	47	647	301	113,142
2004	301	626	90	619	308	112,543
2005	308	665	71	665	308	111,639
2006	308	755	120	767	296	112,013
2007	296	704	92	699	301	113,460
2008	301	622	84	653	270	108,281
2009	270	642	82	648	264	100,503
2010	264	597	74	585	276	99,851
2011	276	555	73	553	278	100,663
2012	278	535	64	579	234	95,852
2013	234	531	69	539	226	85,648
2014	226	625	80	585	266	94,615
2015	266	562		562	266	99,579
2016	266	636		655	247	96,132
2017	247	606		617	236	94,867
2018	236	593	58	593	236	93,809

林病院の医療活動統計

1. 年度別入退院患者数と年度延べ患者数（単位:人）

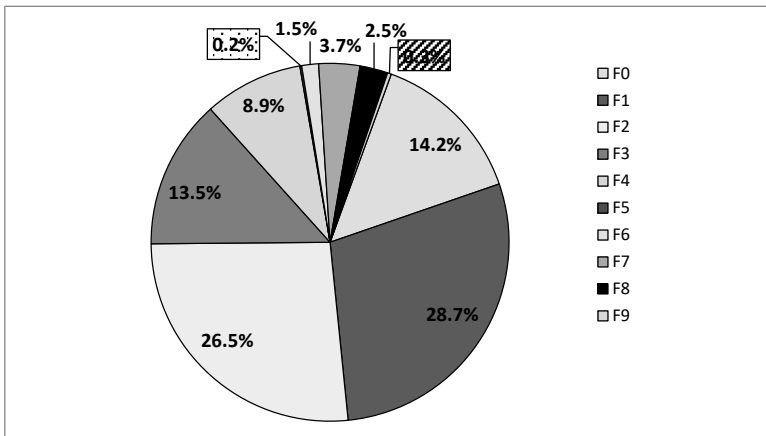


	入 院					
	期首在院患者数	入 院患者数	休日・夜間(再掲)	退 院患者数	期末在院患者数	年度延べ数患者数
2001年	309	693	83	699	303	113,868
2002年	303	717	62	714	306	114,229
2003年	306	642	47	647	301	113,142
2004年	301	626	90	619	308	112,543
2005年	308	665	71	665	308	111,639
2006年	308	755	120	767	296	112,013
2007年	296	704	92	699	301	113,460
2008年	301	622	84	653	270	108,281
2009年	270	642	82	648	264	100,503
2010年	264	597	74	585	276	99,851

疾患	年齢
F0	症状性・器質性精神障害
F1	アルコール・薬物依存ほか
F2	統合失調症ほか
F3	気分障害ほか
F4	神経症性・ストレス性・身体表現型障害
F5	生理的障害…身体要因…行動症候群
F6	成人の人格・行動障害
F7	精神遅滞
F8	心理的発達の障害
F9	小児期及び青年…行動・情緒の障害
他	
不明	
計	

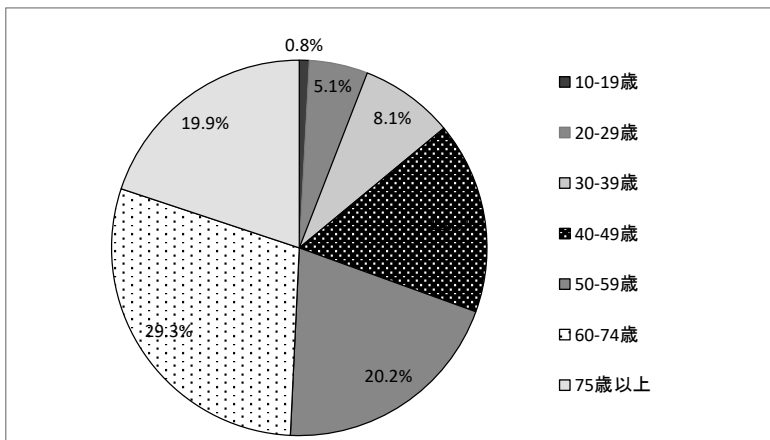
	～10	10-19	20-29	30-39	40-49	50-59
F0				1	1	2
F1				14	28	59
F2		1	7	17	29	26
F3			3	4	19	15
F4		2	7	7	9	8
F5					1	
F6			6		1	2
F7			1	4	8	3
F8		1	6		2	5
F9		1		1		
他						
不明						
計	0	5	30	48	98	120

2. 2018年度入院患者疾患別分類



*F1(中毒性精神障害)、F2(統合失調症)、F0(症状性を含む器質性精神障害)の順に多い。昨年度に比べてF0の割合が増え、F1、F3(気分(感情)障害)の割合が減り、F2の割合が増えている。

3. 2018年度入院患者年齢別分類



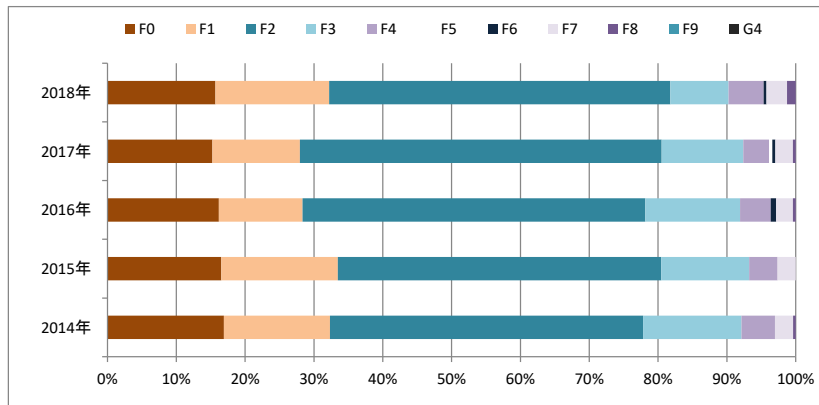
*60～74歳、50～59歳、75歳以上の順で多い。昨年度に比べて30代、40代、50代の割合

病名別年度末在院患者数の推移

	F0	F1	F2	F3	F4	F5	F6	F7	F8	F9	G4	その他	計
2001年	85	40	138	17	12	0	0	7	0	0	4	0	303
2002年	83	39	132	27	12	2	0	8	1	0	2	0	306
2003年	68	35	148	28	13	0	3	3	0	0	3	0	301
2004年	70	39	151	30	9	1	4	2	0	0	2	0	308
2005年	72	35	153	29	11	0	3	3	1	0	1	0	308
2006年	66	33	152	25	11	1	2	4	0	1	1	0	296
2007年	65	32	165	20	8	0	3	7	0	0	1	0	301
2008年	51	30	146	21	14	0	2	5	0	0	1	0	270
2009年	55	38	136	16	11	0	4	3	0	0	1	0	264
2010年	53	37	142	21	15	0	3	4	0	0	1	0	276
2011年	57	40	144	20	10	0	1	5	0	0	1	0	278
2012年	47	37	114	19	10	1	0	5	0	0	1	0	234
2013年	39	30	117	23	9	0	0	6	2	0	0	0	226
2014年	45	41	121	38	13	0	0	7	1	0	0	0	266
2015年	44	45	125	34	11	0	0	7	0	0	0	0	266
2016年	40	30	123	34	11	0	2	6	1	0	0	0	247
2017年	36	30	124	28	9	1	1	6	1	0	0	0	236
2018年	37	39	117	20	12	0	1	7	3	0	0	0	236

	F0	F1	F2	F3	F4	F5	F6	F7	F8	F9	G4	その他
2014年割合	16.9%	15.4%	45.5%	14.3%	4.9%	0.0%	0.0%	2.6%	0.4%	0.0%	0.0%	0.0%
2015年割合	16.5%	16.9%	47.0%	12.8%	4.1%	0.0%	0.0%	2.6%	0.0%	0.0%	0.0%	0.0%
2016年割合	16.2%	12.1%	49.8%	13.8%	4.5%	0.0%	0.8%	2.4%	0.4%	0.0%	0.0%	0.0%
2017年割合	15.3%	12.7%	52.5%	11.9%	3.8%	0.4%	0.4%	2.5%	0.4%	0.0%	0.0%	0.0%
2018年割合	15.7%	16.5%	49.6%	8.5%	5.1%	0.0%	0.4%	3.0%	1.3%	0.0%	0.0%	0.0%

4. 年度末在院患者病名別割合

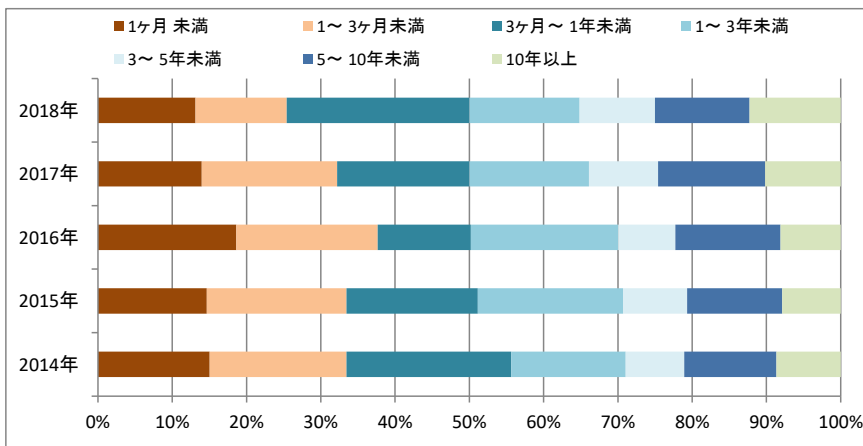


*F2(統合失調症)、F1(中毒性精神障害)、F0(症状性を含む器質性精神障害)、の順に多い。昨年度に引き続きF3(気分(感情)障害)の割合がさらに減り、F1の割合が増えた。また、F1の割合がF0の割合よりも大きくなり、2位と3位の順位が入れ替わった。

5在院期間別年度末入院患者数の推移

在院期間		1ヶ月	1ヶ月～	3ヶ月～	1年～	3年～	5年～	10年～	計
年度	未満	未満	3ヶ月	1年	3年	5年	10年		
2001年	人	45	47	64	59	31	23	34	303
	%	14.9%	15.5%	21.1%	19.5%	10.2%	7.6%	11.2%	
2002年	人	44	53	66	59	25	23	36	306
	%	14.4%	17.3%	21.6%	19.3%	8.2%	7.5%	11.8%	
2003年	人	40	47	59	69	24	25	37	301
	%	13.3%	15.6%	19.6%	22.9%	8.0%	8.3%	12.3%	
2004年	人	42	40	68	60	34	26	38	308
	%	13.6%	13.0%	22.1%	19.5%	11.0%	8.4%	12.3%	
2005年	人	46	44	61	62	32	28	35	308
	%	14.9%	14.3%	19.8%	20.1%	10.4%	9.1%	11.4%	
2006年	人	45	50	47	55	30	34	35	296
	%	15.2%	16.9%	15.9%	18.6%	10.1%	11.5%	11.8%	
2007年	人	46	42	57	56	32	34	34	301
	%	15.3%	14.0%	18.9%	18.6%	10.6%	11.3%	11.3%	
2008年	人	38	33	37	60	34	31	37	270
	%	14.1%	12.2%	13.7%	22.2%	12.6%	11.5%	13.7%	
2009年	人	43	40	44	38	33	35	31	264
	%	16.3%	15.2%	16.7%	14.4%	12.5%	13.3%	11.7%	
2010年	人	47	35	44	48	33	39	30	276
	%	17.0%	12.7%	15.9%	17.4%	12.0%	14.1%	10.9%	
2011年	人	49	35	38	53	29	43	31	278
	%	17.6%	12.6%	13.7%	19.1%	10.4%	15.5%	11.2%	
2012年	人	37	36	40	35	27	34	25	234
	%	15.8%	15.4%	17.1%	15.0%	11.5%	14.5%	10.7%	
2013年	人	33	30	42	41	27	29	24	226
	%	14.6%	13.3%	18.6%	18.1%	11.9%	12.8%	10.6%	
2014年	人	40	49	59	41	21	33	23	266
	%	15.0%	18.4%	22.2%	15.4%	7.9%	12.4%	8.6%	
2015年	人	39	50	47	52	23	34	21	266
	%	14.7%	18.8%	17.7%	19.5%	8.6%	12.8%	7.9%	
2016年	人	46	47	31	49	19	35	20	247
	%	18.6%	19.0%	12.6%	19.8%	7.7%	14.2%	8.1%	
2017年	人	33	43	42	38	22	34	24	236
	%	14.0%	18.2%	17.8%	16.1%	9.3%	14.4%	10.2%	
2018年	人	31	29	58	35	24	30	29	236
	%	13.1%	12.3%	24.6%	14.8%	10.2%	12.7%	12.3%	

5.年度末入院患者在院期間別割合



6. 年度末入院患者費用別分類

	措置	生保	国保	社保	後期高齢	その他	計
2011年	1	51	150	22	53	1	278
2012年	0	34	137	14	48	1	234
2013年	0	39	124	14	48	1	226
2014年	1	39	146	23	55	2	266
2015年	0	38	146	20	62	0	266
2016年	0	41	132	23	51	0	247
2017年	0	32	130	14	60	0	236
2018年	1	42	117	21	54	1	236

割合2012年	0.0%	14.5%	58.5%	6.0%	20.5%	0.4%
割合2013年	0.0%	17.3%	54.9%	6.2%	21.2%	0.4%
割合2014年	0.4%	14.7%	54.9%	8.6%	20.7%	0.8%
割合2015年	0.0%	14.3%	54.9%	7.5%	23.3%	0.0%
割合2016年	0.0%	16.6%	53.4%	9.3%	20.6%	0.0%
割合2017年	0.0%	13.6%	55.1%	5.9%	25.4%	0.0%
割合2018年	0.4%	17.8%	49.6%	8.9%	22.9%	0.4%

*生活保護の患者比率は昨年度より増加した。2010年1月より無料低額診療を実施している。2018年度の利用は6名だった。

7. 2018年度入院患者の退院までの期間比

	患者数	割合	在院期間患者数（人 構成比率）		
			～1ヶ月	～3ヶ月	～6ヶ月
～ 7日	51	8.6%	191 32.2%	429 72.3%	526 88.7%
8日～14日	57	9.6%			
15日～1ヶ月未満	83	14.0%			
1ヶ月～2ヶ月未満	116	19.6%			
2ヶ月～3ヶ月未満	122	20.6%			
3ヶ月～6ヶ月未満	97	16.4%			
6ヶ月以上	26	4.4%			
入院中	41	6.9%			
計	593	100.0%			

*2018年度入院患者593人のうち1ヶ月以内の退院は191人(32.2%)、3ヶ月以内は429人(72.3%)、6ヶ月以内は526人(88.7%)である。昨年度と比べて、1ヶ月以内の割合は増加し、3ヶ月以内の割合と6ヶ月以内の割合は減少している。6ヶ月以上の割合も減少している。

年度別退院患者の在院期間別患者数と比率

--	--	--	--	--	--	--	--	--	--	--	--

		1月	1月～	3月～	6月～	1年～	2年～	3年	5年	10年	計
		未満	3月	6月	1年	2年	3年	5年	10年	以上	
2001		131	301	173	51	22	7	11	3	0	699
	構成	18.7%	43.1%	24.7%	7.3%	3.1%	1.0%	1.6%	0.4%	0.0%	
	累積	18.7%	61.8%	86.6%	93.8%	97.0%	98.0%	99.6%	100.0%	100.0%	
2002		167	306	137	45	24	16	11	6	2	714
	構成	23.4%	42.9%	19.2%	6.3%	3.4%	2.2%	1.5%	0.8%	0.3%	
	累積	23.4%	66.2%	85.4%	91.7%	95.1%	97.3%	98.9%	99.7%	100.0%	
2003		135	285	141	41	22	8	5	5	5	647
	構成	20.9%	44.0%	21.8%	6.3%	3.4%	1.2%	0.8%	0.8%	0.8%	
	累積	20.9%	64.9%	86.7%	93.0%	96.4%	97.7%	98.5%	99.2%	100.0%	
2004		100	291	146	34	25	12	5	5	1	619
	構成	16.2%	47.0%	23.6%	5.5%	4.0%	1.9%	0.8%	0.8%	0.2%	
	累積	16.2%	63.2%	86.8%	92.2%	96.3%	98.2%	99.0%	99.8%	100.0%	
2005		161	285	131	36	18	12	11	5	6	665
	構成	24.2%	42.9%	19.7%	5.4%	2.7%	1.8%	1.7%	0.8%	0.9%	
	累積	24.2%	67.1%	86.8%	92.2%	94.9%	96.7%	98.3%	99.1%	100.0%	
2006		186	348	141	40	28	8	8	6	2	767
	累積	24.3%	69.6%	88.0%	93.2%	96.9%	97.9%	99.0%	99.7%	100.0%	
2007		147	322	154	36	13	8	6	9	4	699
	構成	21.0%	46.1%	22.0%	5.2%	1.9%	1.1%	0.9%	1.3%	0.6%	
	累積	21.0%	67.1%	89.1%	94.3%	96.1%	97.3%	98.1%	99.4%	100.0%	
2008		128	294	159	34	14	8	4	10	2	653
	構成	19.6%	45.0%	24.3%	5.2%	2.1%	1.2%	0.6%	1.5%	0.3%	
	累積	19.6%	64.6%	89.0%	94.2%	96.3%	97.5%	98.2%	99.7%	100.0%	
2009		134	297	134	31	12	15	9	8	8	648
	構成	20.7%	45.8%	20.7%	4.8%	1.9%	2.3%	1.4%	1.2%	1.2%	
	累積	20.7%	66.5%	87.2%	92.0%	93.8%	96.1%	97.5%	98.8%	100.0%	
2010		120	275	136	24	11	2	6	8	3	585
	構成	20.5%	47.0%	23.2%	4.1%	1.9%	0.3%	1.0%	1.4%	0.5%	
	累積	20.5%	67.5%	90.8%	94.9%	96.8%	97.1%	98.1%	99.5%	100.0%	
2011		162	255	86	21	14	3	4	6	3	554
	構成	29.2%	46.0%	15.5%	3.8%	2.5%	0.5%	0.7%	1.1%	0.5%	
	累積	29.2%	75.3%	90.8%	94.6%	97.1%	97.7%	98.4%	99.5%	100.0%	
2012		181	234	76	22	18	12	6	21	9	579
	構成	31.3%	40.4%	13.1%	3.8%	3.1%	2.1%	1.0%	3.6%	1.6%	
	累積	31.3%	71.7%	84.8%	88.6%	91.7%	93.8%	94.8%	98.4%	100.0%	
2013		195	227	65	21	7	3	4	12	5	539
	構成	36.2%	42.1%	12.1%	3.9%	1.3%	0.6%	0.7%	2.2%	0.9%	
	累積	36.2%	78.3%	90.4%	94.2%	95.5%	96.1%	96.8%	99.1%	100.0%	
2014		202	232	88	31	13	3	6	5	5	585
	構成	34.5%	39.7%	15.0%	5.3%	2.2%	0.5%	1.0%	0.9%	0.9%	
	累積	34.5%	74.2%	89.2%	94.5%	96.8%	97.3%	98.3%	99.1%	100.0%	
2015		157	236	101	33	14	8	4	5	4	562
	構成	27.9%	42.0%	18.0%	5.9%	2.5%	1.4%	0.7%	0.9%	0.7%	
	累積	27.9%	69.9%	87.9%	93.8%	96.3%	97.7%	98.4%	99.3%	100.0%	
2016		221	248	116	28	14	10	10	6	2	655
	構成	33.7%	37.9%	17.7%	4.3%	2.1%	1.5%	1.5%	0.9%	0.3%	
	累積	33.7%	71.6%	89.3%	93.6%	95.7%	97.3%	98.8%	99.7%	100.0%	
2017		187	262	107	27	15	4	9	5	1	617
	構成	30.3%	42.5%	17.3%	4.4%	2.4%	0.6%	1.5%	0.8%	0.2%	
	累積	30.3%	72.8%	90.1%	94.5%	96.9%	97.6%	99.0%	99.8%	100.0%	
2018		195	240	97	28	17	8	4	3	1	593
	構成	32.9%	40.5%	16.4%	4.7%	2.9%	1.3%	0.7%	0.5%	0.2%	
	累積	32.9%	73.4%	89.7%	94.4%	97.3%	98.7%	99.3%	99.8%	100.0%	

8. 年度別退院患者の在院期間別割合

